



Cahier d'activités octobre rose

Pourquoi est-ce un sujet abordé au collège ?

- Pour sensibiliser les élèves
- Pour que les élèves sensibilisent leurs familles
- Apprendre l'importance de s'engager pour une cause
- Ouvrir la discussions sur le thème de la santé
- Apprendre à prendre soin de son corps

Bravo et merci aux élèves du club santé pour leur participation à la création de ce carnet.



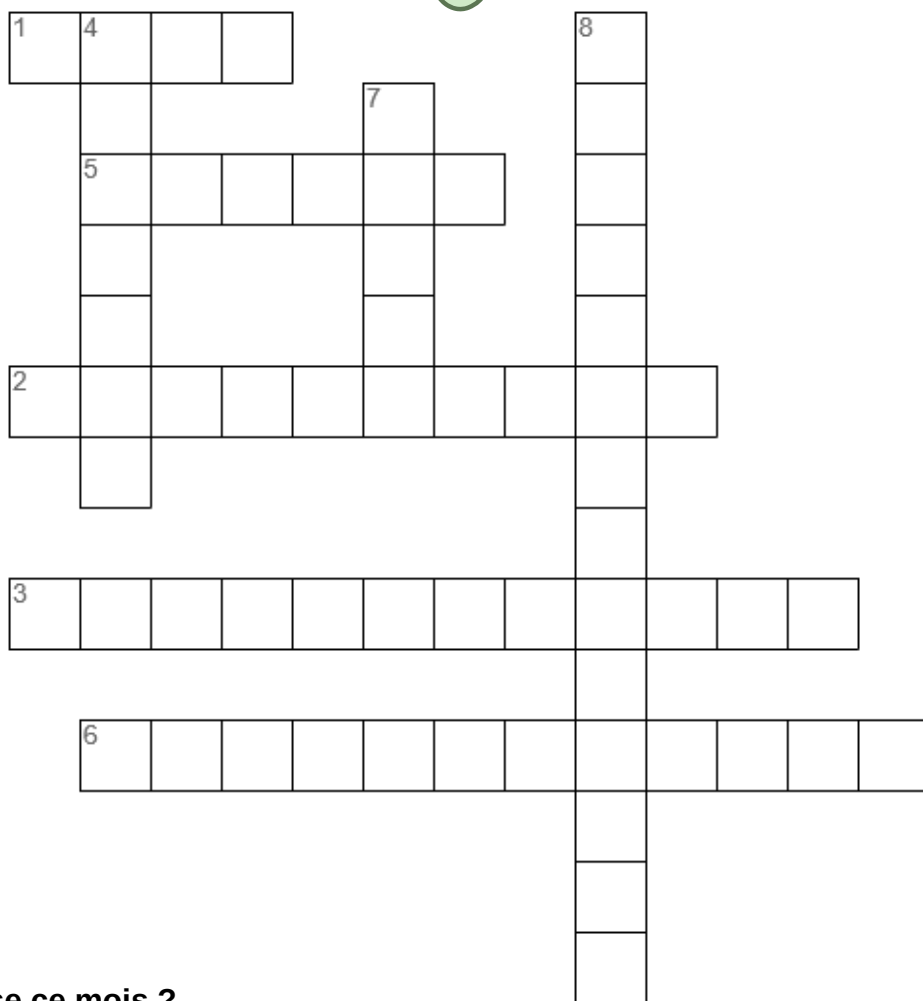
QUIZZ

Teste tes connaissances
sur le cancer du sein

- 1** Combien y a-t-il de nouveaux cas de cancer du sein en moyenne par an en France ?
 - a) 61 000
 - b) 245 610
 - c) 0
- 2** Quel est l'âge moyen au moment du diagnostic d'un cancer du sein ?
 - a) 63 ans
 - b) 50 ans
 - c) 37 ans
- 3** Quelle est la proportion de femmes concernées par le cancer du sein ?
 - a) 1 sur 4
 - b) 1 sur 6
 - c) 1 sur 8
- 4** Quel est le nombre de décès par an causés par le cancer du sein ?
 - a) 11 999
 - b) 12 600
 - c) 10 999
- 5** Les hommes peuvent-ils être concernés ?
 - a) Non
 - b) On ne sait pas
 - c) Oui
- 6** 1- A quelle fréquence est-il recommandé de faire une auto-palpation des seins ?
 - a) Tous les mois
 - b) Tous les ans
 - c) Tous les 6 mois
- 7** Quels sont les professionnels que l'on peut consulter dans le cadre d'un dépistage du cancer du sein ?
 - a) Gynécologue uniquement
 - b) Gynécologue, médecin traitant, sage femme
 - c) Infirmière
- 8** Quel signe peut alerter sur un cancer du sein ?
 - a) octobre rose
 - b) Une boule dans le sein
 - c) Avoir faim
- 9** Le dépistage sert à :
 - a) Soigner les malades
 - b) Trouver un cancer le plus tôt possible
 - c) Éviter de tomber malade
- 10** Quelle habitude peut aider à réduire le risque de cancer ?
 - a) Faire du sport régulièrement
 - b) Manger beaucoup de sucre
 - c) Regarder la télévision

Mots Croisés

Octobre Rose

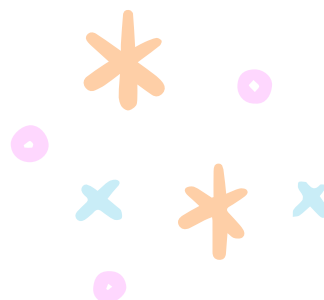


Horizontale :

1. Quel couleur symbolise ce mois ?
2. Comment s'appelle l'ensemble des mesures visant à éviter ou réduire l'apparition des maladies ?
3. Quel est l'âge recommandé pour le premier dépistage du cancer du sein ?
5. Comment s'appelle un amas de cellules cancéreuses ?
6. Quel examen permet le diagnostic du cancer du sein ?

Verticale :

4. Quel mois est dédié à la prévention du cancer du sein ?
7. Que porte-t-on en ce mois pour montrer notre soutien ?
8. Comment s'appelle le traitement médicamenteux anticancéreux ?



OCTOBRE ROSE

MOTS MÊLES

Trouve les mots

S	L	U	T	T	E	A	T	O	R	B	S
E	S	E	G	N	P	A	C	D	O	A	T
N	O	S	O	C	T	O	B	R	E	N	D
S	L	P	A	T	E	S	S	R	T	A	I
I	I	O	K	I	D	A	O	I	T	E	R
B	D	I	P	M	U	P	I	N	H	A	I
I	A	R	E	B	E	S	N	Y	O	R	N
L	R	O	A	B	E	A	K	I	W	I	E
I	I	S	R	C	A	N	C	E	R	S	V
S	T	E	E	O	R	T	N	G	E	L	E
E	E	C	U	N	D	E	N	A	B	U	R
R	T	R	A	I	T	E	M	E	N	T	P

CANCER

PREVENIR

SOLIDARITÉ

SANTÉ

ESPOIR

RUBAN

ROSE

TRAITEMENT

LUTTE

SENSIBILISER

OCTOBRE

SOIN